

JSPS 男女共同参画推進シンポジウム

両立へのヒントがここに!

研究とライフイベントの

JSPS男女共同参画推進シンポジウム

2021年12月15日(水) **参加費無料**

開催形式 ZOOMミーティング 14:00~16:00

プログラム

第一部「多様な研究者の参画とワーク・ライフ・バランス」

基調講演 **パネルディスカッション**

大隅 典子 東北大学 副学長
「学術研究を深化させる人的ダイバーシティ推進」
山口 慎太郎 東京大学大学院 教授
「男性の家庭進出」がもたらす「家族の幸せ」

テーマ
「研究者のキャリアとライフイベントの両立について」
登壇者 大塚乃紀子 株式会社ワーク・ライフバランス
パートナークンサルタント
大隅 典子 東北大学 副学長
小川さやか 立命館大学 教授
山口慎太郎 東京大学大学院 教授

第二部「男女共同参画の実現に向けた大学等の取組みを知る」

大隅 典子 東北大学 副学長
登壇者 九州大学、東京女子医科大学、東京大学、東京農工大学、東北大学、奈良先端科学技術大学院大学

第三部「参加者交流会」

申込方法
ご開催には事前参加申込が必要です。下記URLもしくはQRコードをご利用の上、ウェブサイトからお申し込みください。
参加申込ページ
<https://forms.gle/Mha44UVstEpMtUcMa>

申込締切 **2021年12月6日(月)**
男女共同参画推進応援サイト
<https://cheers.jpss.go.jp/>

主催 日本学術振興会 (JSPS)

第二部 「男女共同参画の実現に 向けた大学等の取組みを知る」

- ①九州大学
- ②東京女子医科大学
- ③東北大学
- ④奈良先端科学技術大学院大学
- ⑤東京大学
- ⑥東京農工大学(ポスタールーム4)

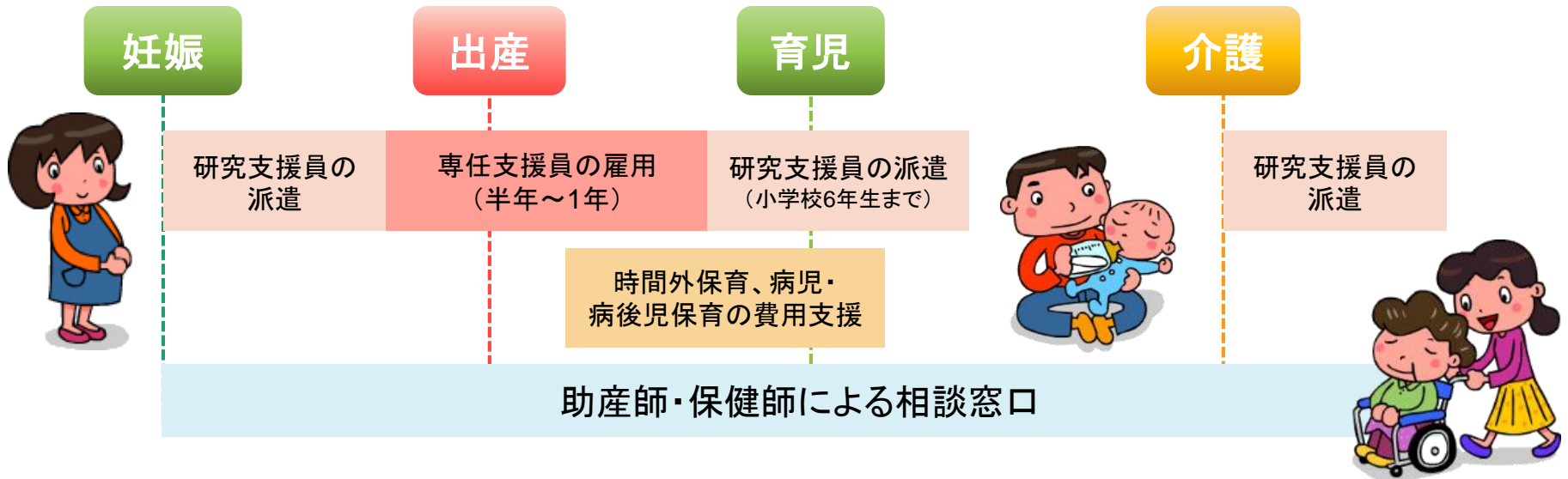
東京農工大学

学長補佐／

女性未来育成機構長／農学研究院 教授

天竺桂 弘子

東京農工大学：学内研究サポートシステム



◆研究支援員制度 ※2006年～

出産・育児・介護期の女性研究者を対象に**継続・定期的に**機構所属の研究支援員を派遣
週1～2日、研究支援員を派遣し、研究補助業務に従事。
支援対象者：教員、技術職員、研究員、博士後期課程学生

◆専任支援員制度 ※2008年～

出産期の女性常勤教員を対象に、出産予定日の3ヶ月前から産後1年の範囲内で
最長**1年間**を上限とし、**専任支援員(専任ポスドク、非常勤講師等)**の雇用経費を措置

<利用例> CASE1: 非常勤講師1名、専任支援員1名

CASE2: 専任支援員2名

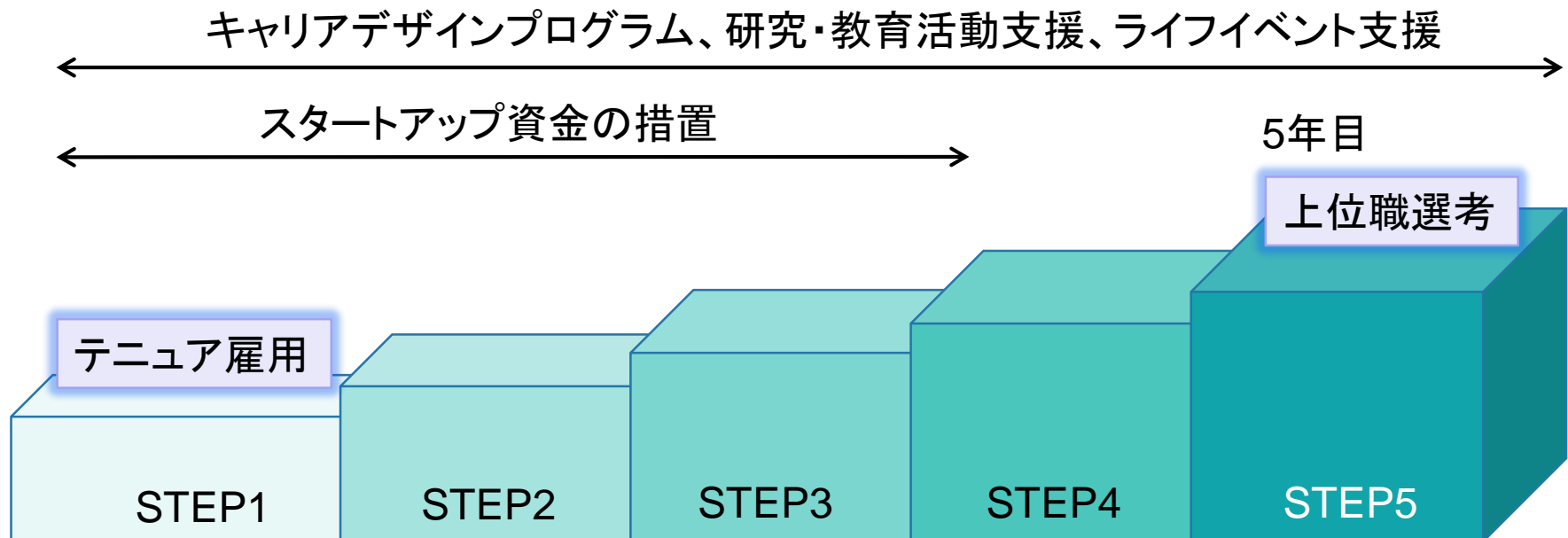
(専任支援員(本人対象)、専任支援員(代講等を依頼する学内教員対象))

東京農工大学： 上位職女性教員育成型採用制度

「キャリアデザイン制度」

まもなく公募開始
(2022年10月着任)

- ◎5年間で10名(農学5名、工学5名)採用予定
- ◎各研究院系所属のテニュア雇用、5年目に上位職資格審査
- ◎スタートアップ資金として3年間にわたり合計300万円を措置する



ライフイベントを考慮した上位職登用制度により研究・教育活動に集中でき、女性教員の更なる活躍を推進する育成型採用制度

東京農工大学：第6回総括シンポジウム(牽引型)

ダイバーシティ推進に挑む組織の挑戦と戦略 ～女性リーダーが活躍する組織の実現に向けて～

日時: 令和3年 12月24日(金)
13:30～16:00

方法: オンライン(事前申込12/20)

プログラム

◆挨拶: 共同実施機関(4機関) 機関長挨拶

◆基調講演: 東村 博子 氏

名古屋大学 副総長
(多様性・男女共同参画担当) /
生命農学研究科 教授

大学の活性化戦略としての女性活躍推進
～名古屋大学の取り組み事例紹介も含んで～

◆事業報告: 共同実施機関(4機関)

◆国際共同研究交流会

平成28年度文部科学省科学技術人材育成費補助事業ダイバーシティ研究環境実現イニシアティブ(牽引型)
「女性研究者の活躍推進を実現する“関東プラットフォーム”の創生と全国展開」

第6回総括シンポジウム

ダイバーシティ推進に挑む組織の挑戦と戦略

～女性リーダーが活躍する組織の実現に向けて～

令和3年 **12月24日**(金)
13:30～16:00

オンライン開催 **参加費無料・事前申込**
プログラム

挨拶 13:30～13:45	千葉 一裕 東京農工大学 学長 林 佳世子 東京外国語大学 学長 小山 修 国際農林水産業研究センター 理事長 野長瀬 裕二 首都圏産業活性化協会 会長
来賓挨拶 13:45～13:55	文部科学省 科学技術・学術政策局 人材政策課(予定)
基調講演 13:55～14:30	東村 博子 氏 名古屋大学 副総長(多様性・男女共同参画担当) / 生命農学研究科 教授
事業活動報告 14:30～15:00	天竺桂 弘子 東京農工大学 学長補佐 / 女性未来育成機構長 大津 友美 東京外国語大学 学長特別補佐 / 男女共同参画推進部 部長 杉野 智英 国際農林水産業研究センター 企画課 課長 / 男女共同参画推進委員会 委員長 芳賀 啓一 首都圏産業活性化協会 事務局長
休憩 15:00～15:10	休憩
国際共同研究 交流会 (発表・全体討論) 15:10～15:55	仙井 まどか 東京農工大学 農学研究院 教授 「国際共同研究をどのように進んでいるか?」 芦生 尚子 東京外国語大学 大学院総合国際学研究院 准教授 「国際共同研究への参加から得られた視点」 銭 文佳 国際農林水産業研究センター 社会科学領域 主任研究員 「国際共同研究の経験から思うこと」
閉会挨拶 15:55～16:00	直井 勝彦 東京農工大学 理事(学術・研究担当) / 副学長

大学の活性化戦略としての女性活躍推進
-名古屋大学の取り組み事例紹介も含んで-

東村 博子 氏
名古屋大学 副総長(多様性・男女共同参画担当) / 生命農学研究科 教授

講師紹介
名古屋大学農学部卒、名古屋大学大学院博士課程修了、農学博士。<専門>生殖科学・神経内分泌学
名古屋大学において教育・研究を通じて人材育成に努める傍ら、総長補佐、男女共同参画室長、同センター長を務め2021年度より副総長(男女共同参画・多様性担当)、女性教員比率の増加、女性上位職の増加、女性トッパー育成、育児と仕事の両立支援策、女子学生支援などに努め、大学、研究機関、自治体、企業等での男女共同参画推進のための講演など多数。

お申込み方法
どなたでもご参加いただけます。
下記 URL または QR コードよりお申し込みください。
<https://forms.gle/StrVgWKnT81E2Pd36>
申込締切: 12月20日(月)

お問い合わせ先
東京農工大学 女性未来育成機構
E-Mail: josejim@ml.tuat.ac.jp TEL: 042-367-5944



TAT 東京農工大学 東京外国語大学 JIRCAS 国際農林水産業研究センター 一般社団法人 首都圏産業活性化協会