



ダイバーシティ
環境整備事業推進室

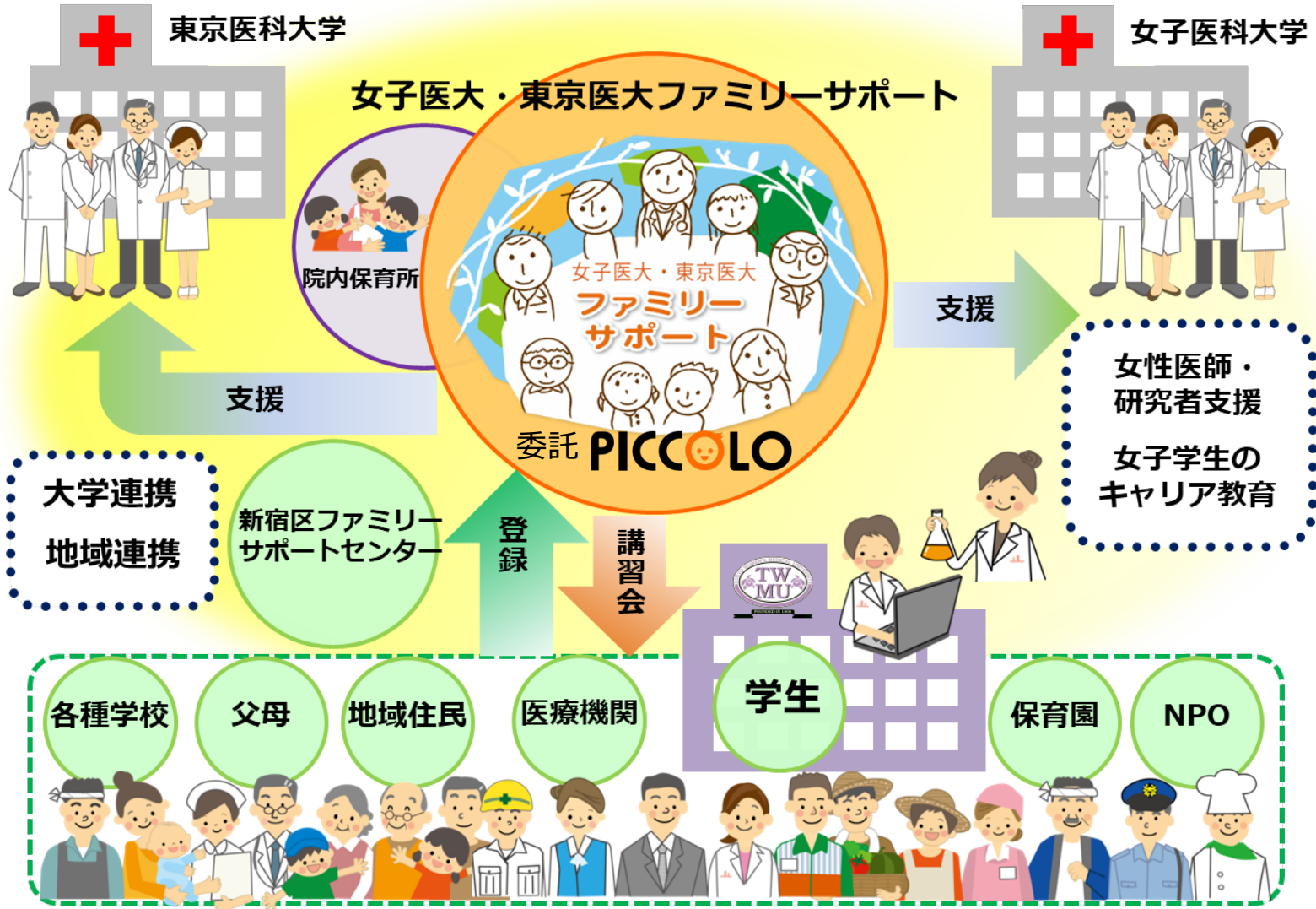
女性医療人
リーダー育成部門

女性医師・研究者
支援部門

女性医師
再研修部門

看護職キャリア開発
支援部門

事業概要図



ファミサポ概要図

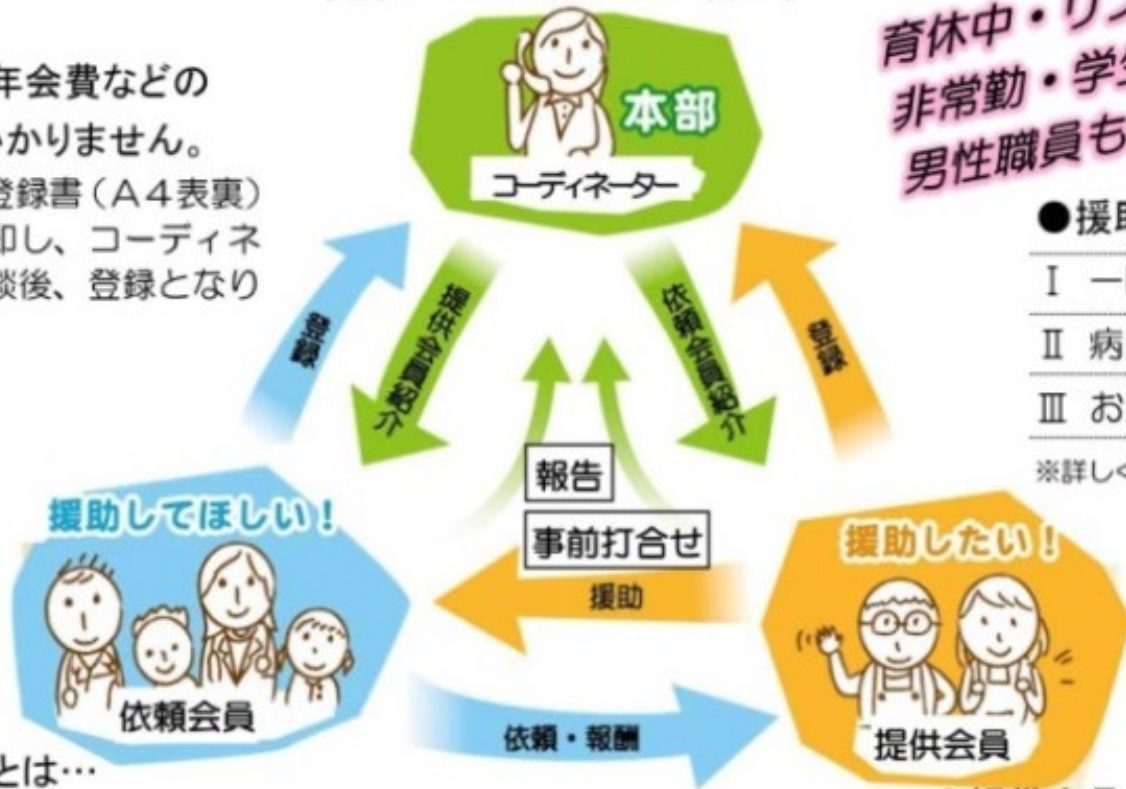
●女子医大・東京医大ファミリーサポート室

コーディネーターが常駐しています。
受付 9:00~17:00 (平日)

育休中・リフレッシュ
非常勤・学生・大学院生
男性職員も利用できます。

●入会金・年会費などの
費用はかかりません。

所定の会員登録書(A4表裏)
に記入・捺印し、コーディネ
ーターと面談後、登録となり
ます。



●援助できる活動

- I 一時預かり保育
- II 病児・病後児保育
- III お泊まり保育

※詳しくは裏面をご覧ください。

●依頼会員とは…

東京女子医科大学、又は
東京医科大学に在籍し、
子育て支援を必要としている方。
育休中、非常勤、学生
男性も利用できます。

●援助活動中に…

万が一の事故・傷害に備えて、
保険に加入します。保険料は女
子医大・東京医大ファミリーサ
ポート室が全額負担します。

●提供会員とは…

子育て支援をしたい地域の方、
本学関係者など一般の方。
保育サービス講習会(30 時間)
を受講し、女性労働協会発行の
修了証を授与されています。

援助活動内容

	一時預かり保育	病児・病後児保育	お泊り保育
場所	子どもの状況により 依頼会員の自宅あるいは 提供会員の自宅 ※外遊び等、自宅以外の保育は、依頼会員・ 提供会員が事前打合せで取り決めて合意し た場合のみ行います。	原則として 依頼会員の自宅	原則として 提供会員の自宅
対象 ※1	生後おおむね2か月～15歳	1歳～6年生	1年生～6年生
時間 ※2	お子さんを預かる時間 7:00～22:00	8:30～18:00 日・祝日はなし	19:00～翌朝7:00
基本 料金 ※3 ※4	1人1時間 7:00～19:00 800円 上記時間帯以外 900円 (兄弟の2人目以降は半額)	1人1時間 月～金: 1,000円 土曜日: 1,200円 (1対1の預かりのみ)	1泊1人 18,000円 (兄弟の2人目以降は半額)
依頼 方法	直接、提供会員に連絡・依頼	コーディネーターに連絡	コーディネーターに連絡
事前 ※5	援助活動前に、必ず【事前打合せ】を行います。していない場合は依頼ができません。 【事前打合せ】の際、依頼会員は提供会員に1時間分の報酬を支払います。		

ファミサポ活動実績

